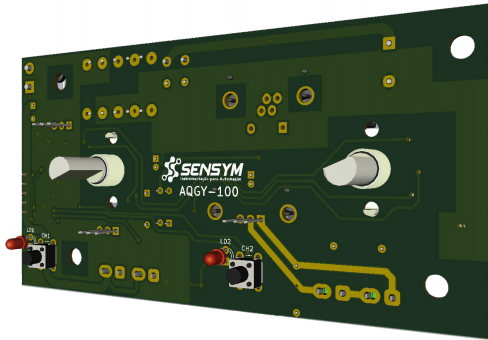




- ✓ Fonte com Capacidade de até 20W em Carga Total do Motor
- ✓ Rampa (soft-start) para Agitação
- ✓ Botão Liga/Desliga Individual
- ✓ Ajuste da Agitação e Temperatura por Potenciômetro
- ✓ Carga de até 5Amp. para Resistência
- ✓ Saída para Relé de Estado Sólido

## Apresentação



O Controlador para Agitador Magnético O.E.M. AQGY-100 é uma placa dedicada para uso em agitadores magnéticos laboratoriais.

\*Versão Agitador com Aquecimento

Por ser uma versão simples sem indicação, é uma placa de fácil aplicação e ajuste.

Conta com potenciômetros para facilitar os ajustes da temperatura e agitação.

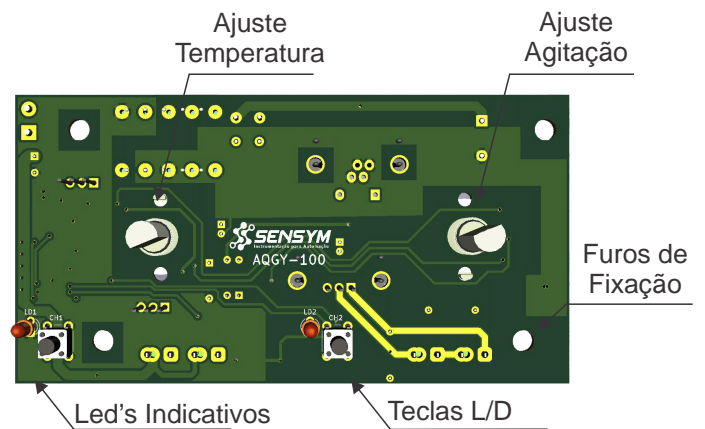
O AQGY-100 possui 1 saída para relé de estado sólido, utilizado em aplicações onde a carga da resistência é superior a suportada pela placa.

O AQGY-100 pode se adquirido nas versões para motor de 12 ou 24Vcc, com potência de até 20W, **com o MOTOR em carga total.**

## Especificações Técnicas

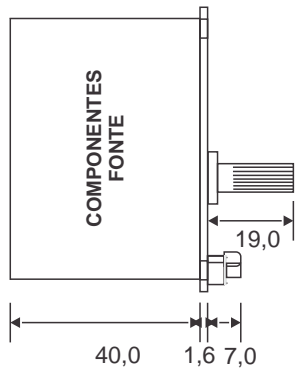
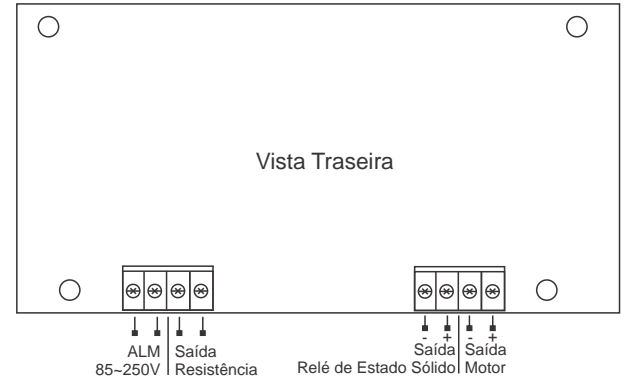
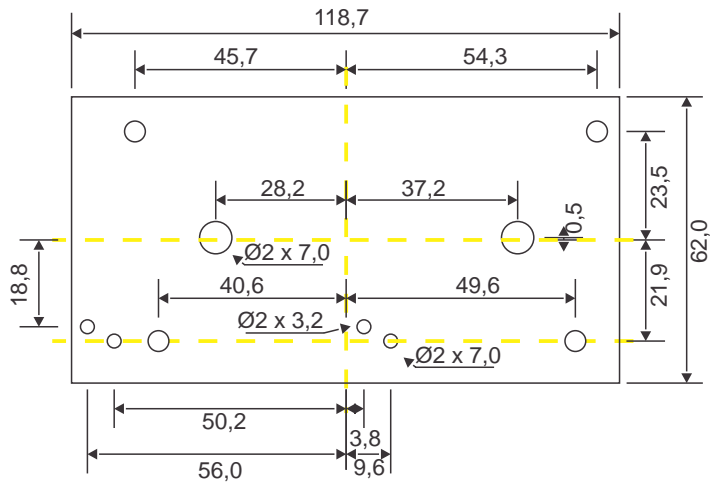
Alimentação	85-250V@0,6Amp.
Faixa de Ajuste	0-100%
Resolução	1%
Saída de Temperatura	Carga direta da alimentação da rede@5Amp.
Saída de Agitação	Pulso 24Vcc ou 12Vcc (de acordo com motor)@20mA 24Vcc@1Amp* ou 12Vcc@2Amp* (especificar)
	*com o motor em carga máxima / em uso máximo
Precisão	+/- 5,0% F.E.
Ligação Elétrica	Borne@1,5mm <sup>2</sup>
Fixação	Através de 4 furos M3
Dimensão	62 x 119 x 60mm
Peso	100grs
Temperatura Ambiente	0-70°C

## Informativo



Dimensões

Ligação Elétrica



\*Medidas em mm

Dados para Pedido

Modelo: AQGY-100 - (A)

Cod.	Descritivo
------	------------

(A) Saída Agitação	(12Vcc) Para motor alimentação 12Vcc
	(24Vcc) Para motor alimentação 24Vcc